

# Tous à la Merise !



Cette année encore La Merise nous a concocté une programmation riche en curiosité. Derrière cet éclectisme affiché, on retrouve de belles références musicales et des spectacles en tout genre. Voici un rapide aperçu de ce savoureux mélange. Retrouvez en images la saison culturelle en bas de page.

Alpha Blondy (12 octobre), Eiffel (15 novembre), Bénabar (18 janvier) ou encore Ana Moura, la référence actuelle du fado (7 février) tiendront le haut de l’affiche de la nouvelle saison culturelle. A leurs côtés, on retrouve des artistes comme La rue Kétanou et ses quatre musiciens fantasques aux chansons festives (11 octobre) ou encore la figure locale Miss Käely qui assurera la première partie du slameur Govrache (18 octobre).

Le coup de cœur musical de la direction se prénomme Suzane (16 mai), cette révélation de la scène française rappelle par sa prose une certaine Christine and The Queen.

## **Théâtre et humour également sur scène !**

Les amateurs de théâtre ne seront pas en reste avec Les Fourberies de Scapin de Scap'N Scène (23 janvier) et Malgré les morts, j'aurais voulu une fin heureuse, une réécriture de Cymbeline de Shakespeare par la compagnie Le Sens Opposé... Sans oublier le Trappes Impro Family de Déclic Théâtre (29 novembre). Côté humour, deux recrues du Jamel Comedy Club nous feront l'honneur de leur présence : Jason Brokerss (25 janvier) et Bun Hay Mean (1er mars).

Les 3 spectacles-goûters se poursuivront cette année pour les petits dès 3 ans. On notera d'ailleurs le spectacle La chanson sous la pluie de la compagnie Boréale qui leur sera dédié. Un moment de douceur à partager en famille !

Pour finir un concert surprise vous attend sous peu alors n'hésitez pas à guetter la programmation de La Merise.

[► Réserver en ligne ◀](#)

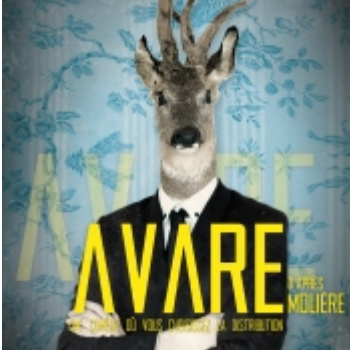
Infos pratiques

[Retrouvez toute les dates](#)



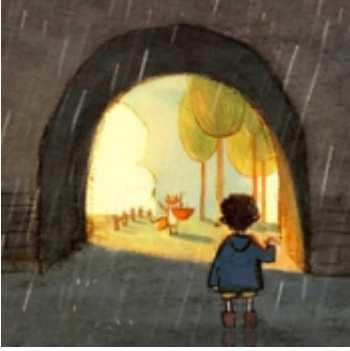
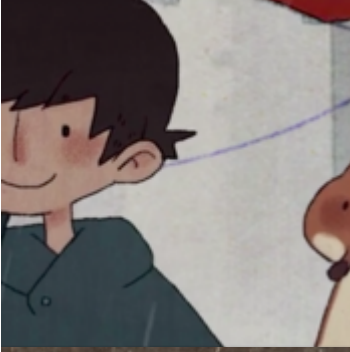


















Contact

Tél. 01 30 13 98 51

[reservation@la-merise.fr](mailto:reservation@la-merise.fr)